

Speelcombinatie Slangenkorf (7.7.3.A)

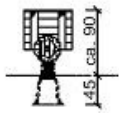


Locatie / indicatie

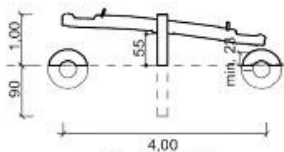


Voorbeeldfoto: balanceerbalk naar korf met schuin klimnet

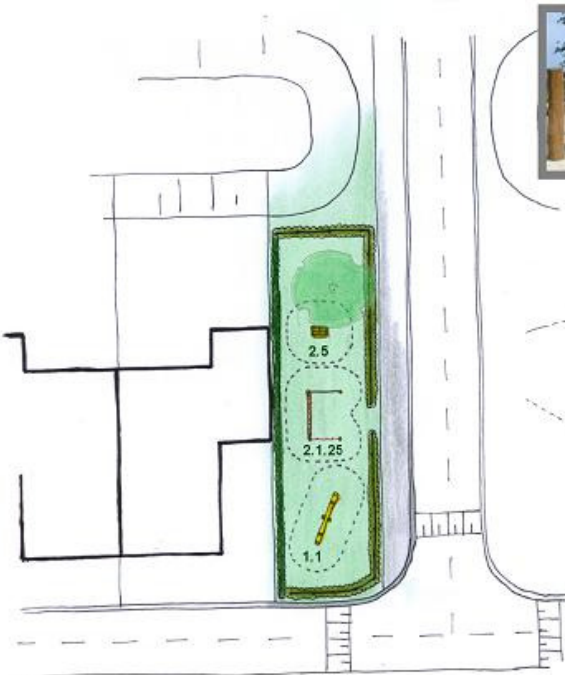
Acacia-Robinia
duurzame hardhouten speeltoestellen



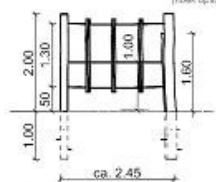
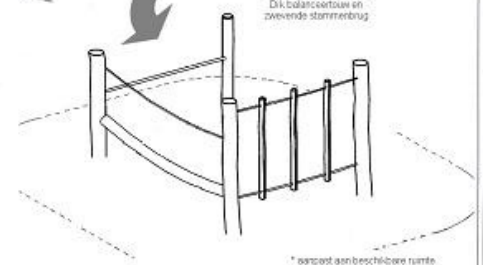
Veerzip Ezelkar (7.113)



Wip 2-Zits (1.1)



Breuk draaibalk (RVS)
Dik balancetoestel en
zwevende stammenbrug



Balanceeruitdaging
'de Schakel' (2.1.25.A)



Locatie / indicatie



Voorbeeldfoto's: 2-Zits wip, balanceeruitdaging en veerzip ezelkar

Acacia-Robinia
duurzame hardhouten speeltoestellen